

Filtre AD



Fin de production
02/2021

Filtre CA550



Filtre CA440

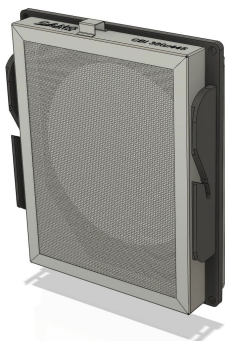


Référence	Désignation	Dimensions	Prix unitaire HT
CF550	Cartouche de recharge (cadre alu + filtre géotextile) pour AD550	435x340	46€
CF440	Cartouche de recharge (cadre alu + filtre géotextile) pour petit modèle AD440	360x340	46€
F550	Filtre géotextile pour AD550 - AC800 - AC1000 - AD440 V1 et V2 Filtre Géotextile pour CBG	410x310	28€ (15€ l'unité par lot de 10)
F440	Filtre géotextile pour AD440	330x310	(28€ (15€ l'unité par lot de 10)
Fxxx	Filtre géotextile (dimensions spéciales)	Sur mesure	38€ (19€ l'unité par lot de 10)
CA550	Cartouche de recharge INOX (Cadre INOX + Maille inox 1,4mmx1,4mm) S'adapte au porte filtre AD550	435x340	98€
CA440	Cartouche de recharge INOX (Cadre INOX + Maille inox 1,4mmx1,4mm) S'adapte au porte filtre AD440	360x340	98€

A compter du 06/2023, le CBI et CBG change de dimension. C'est une optimisation du support uniquement. Il n'y a pas de modification de la cartouche)
le Filtre est maintenant adapté pour un regard de 50x50, 60x60 et plus... jusqu'à un diamètre de tuyau D315. (360mm entre les joints).
Il peut également passer dans certain regard 40x40 TP droit.

Filtre CBI

toile Inox



Référence	Désignation	Dimensions	Prix € HT
CBI380x445	Porte filtre PE +cadre inox + toile inox 1.4	l:380 x h: 445 x p:75	206€
CBI380x445 D1000 (ou D800/D600/D500)	Porte filtre PE +cadre inox + toile inox 1.4 + kit regard circulaire D1000 Existe également en D800/D600/D500	l:430 x h: 445 x p:75	266€
Option G400	Maille INOX 400 microns. (0,4 x 7mm) de passage		+32€

Filtre CBG

Géotextile



Référence	Désignation	Dimensions	Prix € HT
CBG380x445	Porte filtre PE100 + cadre Alu + filtre géotextile	l:380 x h: 445 x p:75	217€
CBG380x445 D1000 (ou D800/D600/D500)	Porte filtre PE + cadre Alu + filtre géotextile + kit regard circulaire D1000 Existe également en D800/D600/D500	l:430 x h: 445 x p:75	279€

Transport:

67€ HT pour toute commande jusqu'à 1100€ HT
107€ HT pour commande de 1100€ à 3000€ HT
Franco à partir de 3000€ HT